

ランキング

4位

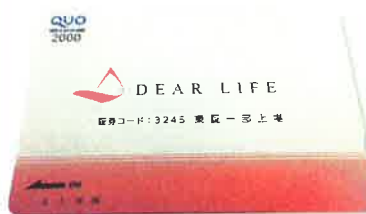
3245

ディア・ライフ

合計利回り
6.06%

市東1 100株 ● 株価(1/5) 363円 ● 確定日 9月末

着眼点 3%超の配当に加えた金券優待に注目



優待内容

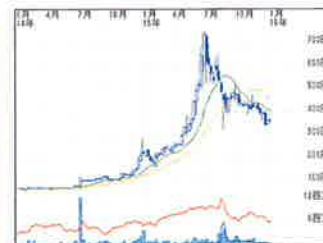
100株
QUOカード(1000円分)

西村さんイチオシ



配当と優待の
バランスも良い

マンション用地の仕入れは順調で、今後も業績拡大が期待できる。株価は15年7月の高値750円から半値程度に下落しているが、配当利回りは3%超で、QUOカードがもらえる優待の利回りも2%超と魅力的な水準になっている。



業績(百万円)	売上	営業	経理	当利
14.9	2304	219	253	152
15.9	7750	1559	1531	1222
例16.9	9324	1700	1600	1002

予想PER	11.0倍	[株価の勝敗]	
PBR	2.26倍	期間	株価上昇率
ROE	20.6%	13年	21.7%
配当利回り	3.31%	14年	203.6%
		15年	59.6%

ココに注意!

競争激化による
事業用地の
取得の遅れ

投資用マンション事業が好調に推移

首都圏での投資用ワンルームマンションなどの開発・販売が主力。不動産業者向け人材派遣も手掛ける。「マンション販売は、不動産投資ブームに乗り、都心部を中心に好調が続いている。マンション用地の仕入れは順調で、今後も業績拡大に期待できる」(西村)。

**現金同様にも使える
QUOカードも便利!**

グルメ系の優待と並んで、読者に人気なのが金券優待。中でも、QUOカードは、コンビニや書店などでの購入にも使えて便利。しかも、現金がもらえる配当なら税金分が差し引かれてしまうのに対し、QUOカードなら券面額分がまるまるもらえるのがメリットだ。

QUOカードがもらえる10万円株の代表が**ディア・ライフ**。首都圏でワンルームマンションなどの投資用マンションの開発・販売を手掛ける会社だ。「マンション販売は、不動産投資ブームに乗り、都心部を中心に好調。マンション用地の仕入れも順調で、今後も業績拡大に期待できる」(西村さん)と安心感も強い。株価は15年7月の高値750円から半値程度まで下落しているが、その分、配当利回りと優待利回りが魅力的な水準まで高まっている。